



Intrusion

Intrunet SI340/SI420 –
intelligente Sicherheit
mit dem gewissen «Plus»!



Answers for infrastructure.

SIEMENS



Umfassende Sicherheit. Tag für Tag.

Die Einbruchmeldezentralen SI340/SI420 aus dem Intrunet™-Produktportfolio von Siemens eignen sich hervorragend für Großunternehmen oder Industrieanlagen sowie Banken, Einkaufszentren oder Museen, die klug in Sicherheitslösungen investieren und auf die Zukunft vorbereitet sein wollen. Durch den modularen und skalierbaren Aufbau der Intrunet SI340 und SI420 lassen sich die Einbruchmeldeanlagen einfach bedienen und anpassen.

Intrunet SI340 und SI420 bieten in Kombination mit Meldern, Sensoren sowie Audio- und Videokomponenten langfristig einen umfassenden und verlässlichen Schutz von Personen, Vermögenswerten und Immobilien.

Verschiedene Alarmverifikationsmöglichkeiten sorgen für ein hohes Maß an Zuverlässigkeit. Dadurch wird das Auftreten von Falschalarmen deutlich minimiert. Vielfältige Kommunikationsmöglichkeiten über IP und GSM/GPRS, sowie die Integrationsmöglichkeit in Gefahrenmanagementsysteme (GMS), Videoüberwachungs- und Zutrittskontrollsysteme, bilden die Grundlage für Systemausbau und funktionale Integration. Dank IP-Anbindung können die Intrunet SI340 und SI420 aus der Ferne parametrisiert und gewartet werden. Die vielseitige Kommunikationsfähigkeit ermöglicht darüber hinaus auch eine kosteneffiziente Alarmierung, Alarmverifikation und Intervention.

Intrunet SI340/SI420 – skalierbarer Schutz

■ Höchste Detektionssicherheit bei geringster Falschalarmquote

Siemens setzt seit Jahrzehnten neue Maßstäbe bei innovativen und professionellen Sicherheitssystemen. Die Einbruchmeldeanlagen Intrunet SI340 und SI420 bauen auf den gewonnenen Erfahrungen auf und bieten einen umfassenden, zuverlässigen Schutz. Intrunet SI340 und SI420 gewähren, in Kombination mit den mechanischen und automatischen Meldern und Sensoren von Siemens, langfristig einen umfassenden und verlässlichen Schutz von Personen, Vermögenswerten und Immobilien.

■ Zukunftssicheres und skalierbares System

Die Basis der Intrunet SI340 und SI420 bildet eine Zentrale und ein externes Bedienteil mit LCD-Anzeige. Die mit zahlreichen Funktionen ausgestatteten Bedienteile erlauben außer der täglichen Bedienung auch die vollständige Programmierung der Anlage sowie eine Alarmverifikation in Verbindung mit den integrierten Mikrofonen und Lautsprechern. Über den integrierten Systembus kann das System auf maximal 160/464 separat auswertbare Eingänge erweitert werden. Für die Bedienung, Versorgung und Verwaltung dieser Signale stehen maximal 16/32 Bedienteile, 8/16 Energieversorgungen und 8/16 unabhängige Bereiche zur Verfügung.

■ Umfassende Möglichkeiten zur Systemintegration

Beide Einbruchmeldezentralen unterstützen sowohl verdrahtete als auch drahtlose Komponenten und ermöglichen die funktionale Integration in Zutrittskontrollsysteme oder in Videoüberwachungsanlagen.

■ Überaus flexible Installation

Die Intrunet SI340 und SI420 wurden speziell für die effiziente Installation und einfache Inbetriebnahme entwickelt. Alle Parameter lassen sich sehr schnell entweder über eines der Bedienteile oder mit der Sylcom®-Programmier- und Verwaltungssoftware programmieren. Mit einer benutzerdefinierten Konfiguration kann das Risiko einer fehlerhaften Bedienung auf ein Minimum reduziert werden. Interne Übertragungsgeräte ermöglichen das effiziente Absetzen von Alarm- und Ereignismeldungen. Außerdem ermöglichen sie die Fernwartung und die Fernprogrammierung über alle gängigen Kommunikationskanäle.

■ Höchste Benutzerfreundlichkeit

Die Intrunet-Bedienteile sind praktisch und einfach zu bedienen, dank vorprogrammierten Tasten und einem großen LCD-Bedienteil. Die neuesten Modelle der Serie verfügen außerdem über einen integrierten Kartenleser sowie ein Mikrofon und Lautsprecher.

Highlights

- Für größere Objekte und Industrieanlagen geeignet
- Überaus zuverlässige Erfassung und geringe Falschalarmquote
- Multifunktionales und skalierbares Einbruchmeldesystem
- Umfassende Möglichkeiten zur Systemintegration
- Einfache Programmierung und Bedienung
- Sabotagesicher
- Benutzerfreundliches Bedienteil mit LCD-Anzeige, integriertem Kartenleser und zusätzlichen Modulen
- Zahlreiche ergänzende Kommunikationsmodule
- Umfassende Integration und Kommunikation über IP/GSM

Skalierbare Sicherheit für Großunternehmen und industrielle Anwendungen.





Siemens Melder mit Einzel- und Dualtechnologie bieten höchste Erfassungssicherheit und verhindern Falschauslösung durch Täuschungsgrößen.



Zuverlässige Umgebungsüberwachung mit Bewegungsmeldern für Außenanwendung für mittlere und große Entfernungen.

Umfangreiche Erfassung und Überwachung dank Spitzentechnologie

Dank des großen Leistungsvermögens im Hinblick auf Eingänge, Bereiche, Scharfschaltabschnitte und Bedienstellen wird die umfassende Überwachung komplexer Anlagen ermöglicht. Von der Peripherie- bis zur Raum- und Objektüberwachung bietet Siemens den passenden Melder.

■ Leistungsstarke Siemens Melder

Das umfassende Sortiment an mechanischen und automatischen Meldern ermöglicht eine speziell auf die jeweiligen Anforderungen zugeschnittene Überwachung. Durch dieses Komplettangebot können Anlagen im Hochsicherheitsbereich realisiert werden.

■ Drahtlose Kommunikation

Die Intrunet SI340 und SI420 können einfach mit drahtlosen Peripheriegeräten erweitert werden.

■ Umfangreiches Zubehör

Das umfangreiche Zubehör ermöglicht maßgeschneiderte Einbruchmeldean-

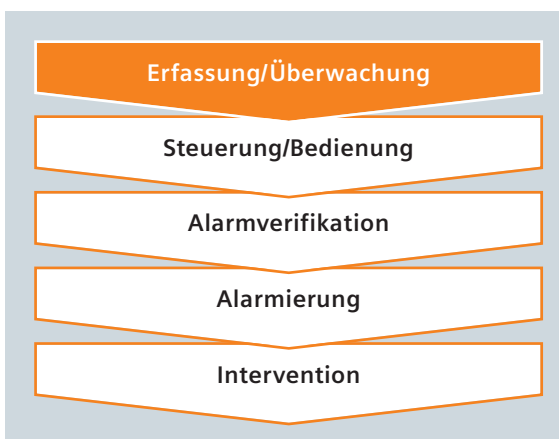
gen für alle Sicherheitsanforderungen. Erweiterungsmodule mit 4 Ein- und 2 Ausgängen werden eingesetzt, um die Anzahl separat ansprechbarer und adressierbarer Eingänge auf maximal 160/464 zu erhöhen.

■ Integration mit Zutrittskontrolle

Mit Einbau von Zusatzmodulen können SiPass®-Kartenleser eingesetzt werden. Aufgrund der gespeicherten Daten auf der Karte, schalten die Intrunet SI340 und SI420 einzelne Bereiche oder die ganze Anlage ein bzw. aus. Zudem können zugewiesene Funktionen aktiviert werden.

■ Audio- und Videoverifikation

Die Intrunet SI340 und SI420 können mit allen analogen und digitalen SISTORE™-Videoüberwachungssystemen von Siemens verbunden werden. Das Alarmmanagement wird wesentlich verbessert, indem installierte Überwachungskameras Bilder für die Videoverifikation und für die spätere Beweisführung liefern.





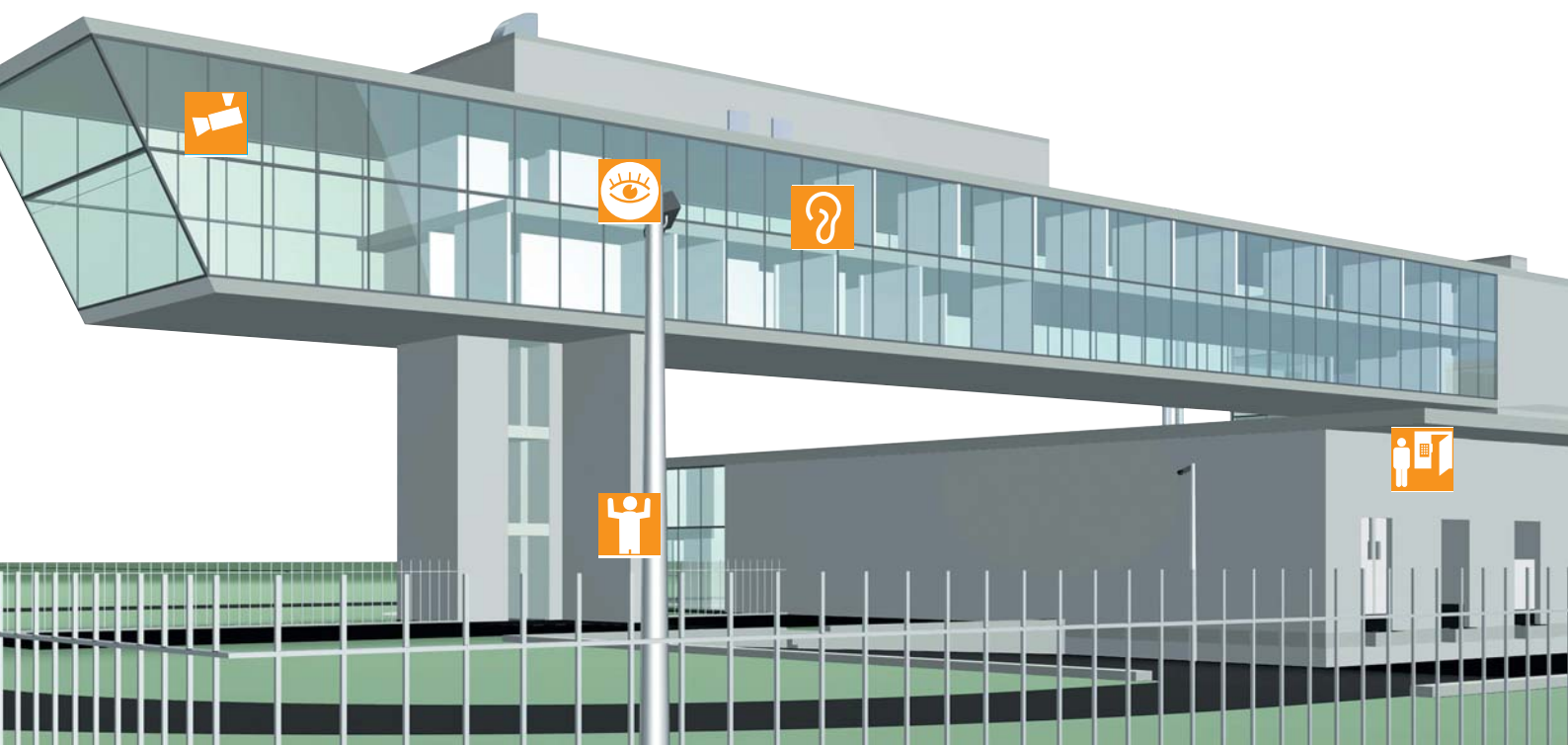
Durch Alarm aktivierte Videoverifikation und -aufzeichnung.



Aktivierung/Deaktivierung der Einbruchmeldeanlage in Verbindung mit Zutrittskontrollsystemen.

Highlights

- Großes Angebot an leistungsstarken Peripheriegeräten
- Akustische Alarmverifikation
- Funktionale Integration mit Zutrittskontrollsystemen und Videoüberwachungsanlagen
- Umfangreiches Zubehör
- Großes Angebot an drahtlosen Komponenten





LCD-Bedienteil mit Textanzeige und Zusatzmodule bilden eine einfache Benutzeroberfläche.

Intrunet SI340/SI420 – alles unter Kontrolle

■ Logische Bedienerführung reduziert Benutzerfehler

Mehr als 95% aller Falschalarme lassen sich auf Fehler bei der Bedienung der Einbruchmeldeanlage zurückführen. In den meisten Fällen wurde die Alarmauslösung durch den Benutzer entweder gar nicht oder zu spät wahrgenommen und die Intervention der Einsatzkräfte bereits eingeleitet.

Die Bedienung der Intrunet SI340 und SI420 ist logisch und eindeutig. Die Zentralen können über das LCD-Bedienteil oder über ein Gefahrenmanagementsystem (GMS) gesteuert werden. Die Vorgänge werden im Ereignisspeicher aufgezeichnet und erleichtern eine spätere

Rekonstruktion der Vorfälle. Durch vordefinierte Bedienungswege werden Alarmauslösungen zeitlich verzögert und ermöglichen dem Benutzer die Überwachung rechtzeitig zu deaktivieren.

■ Fortgeschrittene Konfiguration per Software

Neben der Programmierung über das LCD-Bedienteil steht zur Konfiguration und Wartung der Intrunet SI340 und SI420 auch die Sylcom-Programmier- und Verwaltungssoftware zur Verfügung, die lokal oder mittels Fernzugriff auf die Systeme zugreift. Um ein optimales Management der Anlagen zu gewährleisten, kann die Sylcom-Programmier- und Verwaltungssoftware zusätzlich als Para-

meterserver konfiguriert werden, auf dem die Anlagendaten gesichert und im Bedarfsfall jederzeit abrufbar sind.

■ Neue Möglichkeiten für Alarmübertragung und Fernzugriff

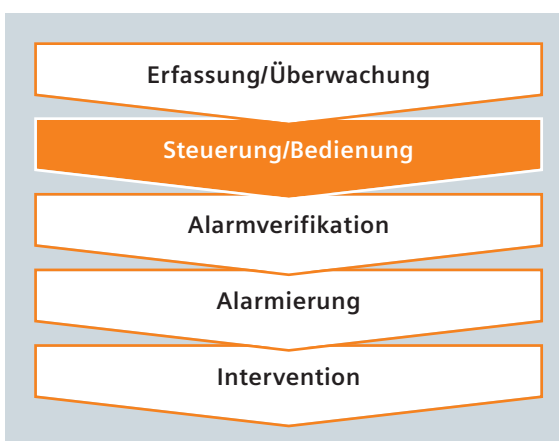
Die Intrunet SI340 und SI420 verfügen über Möglichkeiten der Alarmübertragung an Empfangszentralen via IP, GSM/GPRS sowie über die Option Meldungen via SMS abzusetzen. Ebenso können diese Übertragungswege für den Fernzugriff mit der Sylcom-Programmier- und Verwaltungssoftware verwendet werden.

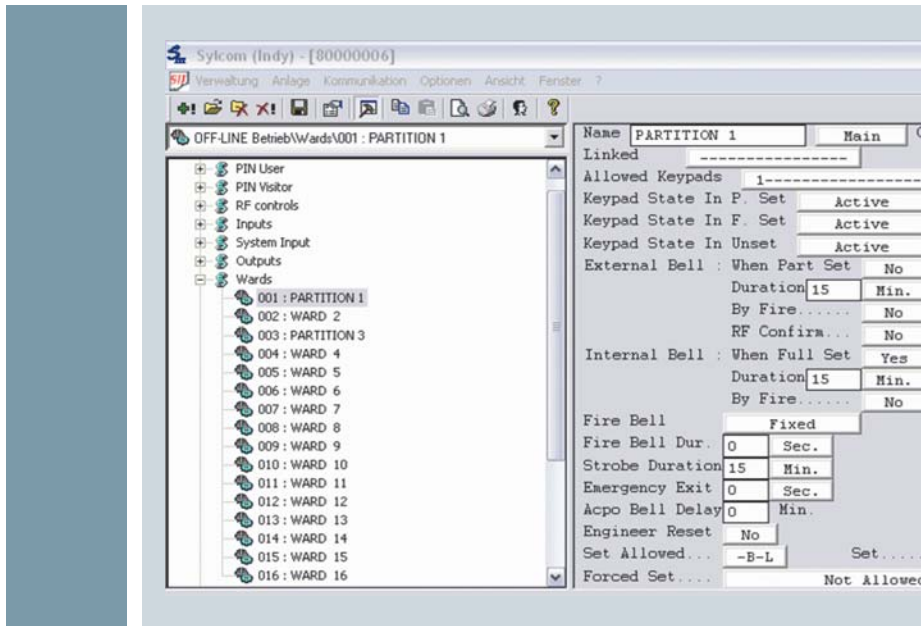
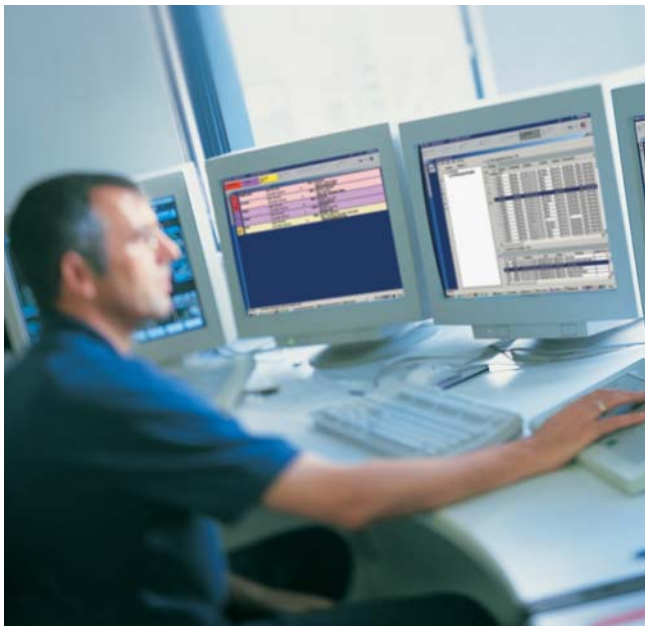
■ Zuverlässiges Ereignisprotokoll

Alle Vorgänge werden mit Datum und Uhrzeit im Ereignisspeicher festgehalten. Die Bedienungen in den einzelnen Bereichen sind durch die Einträge der Benutzernamen einfach nachvollziehbar.

■ Flexible Bedienungsoptionen

Bis zu 100/500 Benutzer mit unterschiedlichen Bereichs- und Systemrechten ermöglichen eine optimale Zuordnung der Kompetenzen. Zusätzlich stehen 20 unabhängige Jahreskalender mit einer Vielzahl von Sonderfunktionen





Integration in Gefahrenmanagementsysteme

Konfiguration und Steuerung lokal oder über Fernzugriff

zur automatischen Aktivierung und Deaktivierung der Überwachung einzelner Bereiche zur Verfügung. Die Kalender können mit Schaltzeiten für das aktuelle und für das nächste Jahr programmiert werden. Alle diese umfangreichen Zeitfunktionen werden in Abhängigkeit von Tag und Uhrzeit für bestimmte Bereiche, Melder, Signalisierungen und Benutzer festgelegt, sodass beispielsweise das Reinigungspersonal in den Abendstunden verschiedene Räume betreten darf, andere Bereiche dagegen weiterhin geschützt bleiben. Die Bereichsüberwachung kann nach Arbeitsende entweder automatisch durch eine der Schaltzeiten oder manuell aktiviert werden.

■ Nahtlose Integration in übergeordnete Systeme

Über vorhandene Schnittstellen können die Intrunet SI340 und SI420 einfach in Gefahrenmanagementsysteme (GMS) integriert werden. Dadurch wird die Bedienung und das Alarmmanagement einfach von übergeordneten zentralisierten Leitsystemen übernommen. Intrunet SI340 und SI420 lassen sich in GMS von Siemens oder in Systeme anderer Hersteller einbinden.

■ Überwachung von Gebäuden mit mehreren Teilbereichen

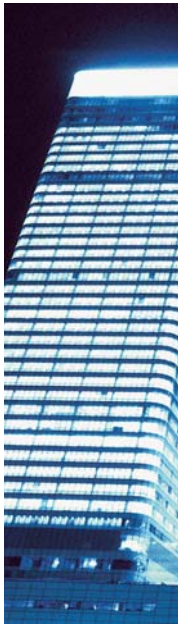
Gebäude können in voneinander unabhängig betriebene Bereiche unterteilt werden. Jedem Bereich sind Melder zugeordnet, welche die jeweiligen Abschnitte überwachen. Zusätzlich können diese Bereiche in einzelne Aktivierungszonen unterteilt werden.

Auf Wunsch erfolgt die Alarmierung in Abhängigkeit von anwesenden Personen direkt oder verzögert. Je nach bestehenden Sicherheitsbedürfnissen können die Abschnitte als Haupt-, Unter-, oder virtuelle Bereiche in gegenseitiger Abhängigkeit gesteuert werden.

Diese Bereichsstruktur eignet sich optimal für die individuelle Überwachung in Einzelgeschäften von Einkaufszentren oder in Bürogebäuden, welche von mehreren Unternehmen genutzt werden.

Highlights

- Einfache Programmierung und Bedienung komplexer Anlagen
- Fernzugriff und Wartung mit Sylcom-Programmier- und Verwaltungssoftware
- Logische Bedienelemente reduzieren Benutzerfehler
- Zuverlässiges und detailliertes Ereignisprotokoll
- Umfangreiche Kalenderfunktionen
- Integration in übergeordnete Systeme
- Ideal für Gebäude mit mehreren Überwachungsbereichen



Intelligente Alarmübermittlung und Alarmverifikation verhindern Falschalarme

■ Mehr Sicherheit durch Verhinderung von Falschalarmen

Intrunet SI340 und SI420 verhindern Falschalarme automatisch oder durch Alarmverifikation. Dies schont Nerven und Ressourcen und sorgt dafür, dass die echten Alarmmeldungen ernst genommen werden.

■ Lokale Alarmverifikation mit mehrstufiger Alarmauslösung

Werden die Eingänge der Intrunet SI340 und SI420 mit der Option "mehrstufige

Alarmauslösung" programmiert, müssen Ereignisse innerhalb bestimmter Zeitabschnitte mehrmals detektiert werden, damit ein Alarm ausgelöst wird.

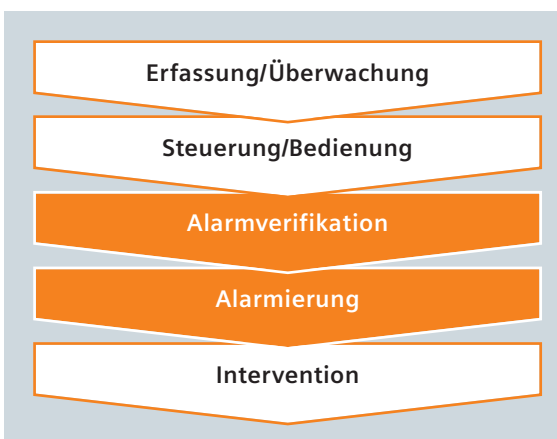
Ebenso können Eingänge der Intrunet SI340 und SI420 in gegenseitiger Abhängigkeit betrieben werden. Dabei müssen verschiedene Eingänge nacheinander und wenn nötig in einer bestimmten Reihenfolge ansprechen, damit ein Alarm ausgelöst wird.

■ Alarmverifikation vor der Übermittlung

Die Zahl von Falschalarmen kann durch die Verifikation der Ereignisse vor der Alarmübermittlung reduziert werden. Dabei werden Alarme vor der Weiterleitung angezeigt und können durch den Benutzer verifiziert werden.

■ Vielseitige Hilfsmittel zur Alarmverifikation

Durch Audio- und Videomodule besteht für den Alarmempfänger die Möglichkeit, eine Situation im überwachten Objekt zu analysieren. Sollen anwesende Personen identifiziert werden, erfolgt dies durch direkte Kommunikation über die Audiomodule. Damit kann die Lage auf Distanz genau beurteilt und eine situationsgerechte Intervention sichergestellt werden.





Intrunet SI340 und SI420 eignen sich ideal für komplexe und anspruchsvolle Sicherheitsanwendungen.

■ Neue Möglichkeiten für Alarmübertragung und Fernzugriff

Die Intrunet SI340 und SI420 verfügen über erweiterte Möglichkeiten der Alarmübertragung an Empfangszentralen via IP und/oder GSM/GPRS. Außerdem besteht die Möglichkeit Meldungen via SMS abzusetzen. Diese Übertragungswege können zusätzlich für den Fernzugriff mit der Sylcom-Programmier- und Verwaltungssoftware verwendet werden (siehe untenstehende Tabelle).

■ Eindeutige Zuordnung der Ereignisse

Intrunet SI340 und SI420 verfügen über 339/763 unterschiedliche Übertragungskriterien, mit denen die Zustandsänderungen von Meldern, Abschnitten und Bereichen detailliert weitergeleitet werden können. Für jedes dieser Übertragungskriterien kann ein unterschiedlicher Alarmablauf definiert werden. Dies ermöglicht eine differenzierte Intervention wie sie in modernen komplexen Anwendungen gefordert wird.

Highlights

- Mehr Sicherheit durch Verhinderung von Falschalarmen
- Mehrstufige Alarmauslösung
- Automatische Alarmverifikation
- Vielseitige Hilfsmittel zur Alarmverifikation durch Personen
- Verschiedene integrierte Methoden zur Alarmübermittlung
- Eindeutige Identifikation der Alarmübertragung

	Konfiguration und Wartung	Alarmmanagement		Alarmmitteilungen	
Kommunikationsweg (physikalische Verbindung)	Sylcom-Programmier- und Verwaltungssoftware	Alarmübermittlung	Alarmverifikation	Sprachmitteilungen	SMS «PLUS»
Modem	■	■	■	■	
ISDN	■	■	■	■	
IP «PLUS»	■	■			
GSM (GPRS) «PLUS»		■			■

IP = Internetverbindung, GSM = Mobiltelefonverbindung



Intelligente Technologie erlaubt effiziente Installation und Wartung

Erweiterungsmodule, zusätzliche Energieversorgungen und Bedienteile sind über den Systembus mit der Zentrale verbunden. Diese Technologie hat zahlreiche Vorteile wie: extrem einfache Systemplanung, geringere Installationskosten und weniger Arbeitsaufwand, usw.

■ Einfache Installation mit Systembus

Durch den Einsatz einer Intrunet SI340 oder SI420 als Herzstück der Einbruchmeldeanlage profitieren die Installateure vom geringen Verdrahtungsaufwand der Systembustechnologie. Die Installation kann effizient und kostengünstig realisiert werden. Dies ist besonders bei der Nachrüstung von Systemen in bestehenden Gebäuden von Nutzen, da die Verlegung zusätzlicher Kabel oftmals schwierig und zeitaufwendig ist. Außerdem können, dort wo eine nachträgliche Ver-

kabelung unmöglich ist, drahtlose Komponenten in das Intrunet SI340- und SI420-Konzept eingebunden werden. Bedienteile, Erweiterungsmodule und Peripheriegeräte lassen sich genau dort einsetzen, wo sie benötigt werden. Dies trägt wesentlich zur Einsparung von Arbeitszeit und Kosten bei.

■ Ausgezeichnete Systemredundanz und Fehlerbehebung

Intrunet-Systeme von Siemens sind ausfallsicher. Energieversorgung mit Notstrommodulen sorgen für Redundanz und werden wie alle Systemkomponenten ständig überwacht. Mit Hilfe von "Isolator"-Modulen kann der Systembus in galvanisch isolierte Bereiche unterteilt werden, sodass beim Ausfall eines Systembereiches der Rest der Anlage ungestört in Betrieb bleibt. Zusätzlich vereinfacht sich die Störungssuche, da bei einem Funktionsfehler von Systembuskomponenten eine detaillierte Meldung mit Hinweisen über Art und Standort des Fehlers angezeigt wird.

Die ebenfalls redundanten Übertragungsoptionen der IP- und GSM-Module erfüllen alle Anforderungen der modernen Alarmübertragungstechnik.

■ Fortgeschrittene Konfiguration per Software

Zur Konfiguration und Wartung der Intrunet SI340 und SI420 dient die Sylcom-Programmier- und Verwaltungssoftware. Die Kommunikation mit den Systemen kann lokal oder über Fernzugriff erfolgen.

Um ein optimales Management der Anlagendaten zu gewährleisten, dient die Sylcom-Programmier- und Verwaltungssoftware zusätzlich als Parameterserver, auf dem die Daten gesichert und im Bedarfsfall jederzeit abrufbar sind.

■ Intrunet-Systeme – eine große Familie

Siemens bietet den Kunden einfach zu installierende und benutzerfreundliche Einbruchmeldeanlagen an. Die Intrunet-Familie, zu der auch die SI120- und SI220-Zentralen für kleine bis mittlere Anwendungen gehören, sind mit ein und derselben Programmiersoftware anwendbar. Ein breites Sortiment an internen und externen Meldern sowie Bedienteilen gibt der Produktfamilie ein einheitliches Erscheinungsbild, das von Installateuren und Anwendern gleichermaßen geschätzt wird.

Highlights

- Einfache Installation und Inbetriebnahme
- Sehr hohe Systemredundanz
- Konfiguration und Wartung vor Ort oder mit Fernzugriff möglich
- Einheitliches Aussehen der gesamten Intrunet-Familie

Überblick über die Systemkomponenten*

Benutzerfreundliche Bedienteile



Die Bedienteile sind mit einem grafischen oder zweizeiligen 16-Zeichen-Display ausgestattet. Display und Tasten verfügen über eine Hintergrundbeleuchtung. 5 LEDs zeigen die wichtigsten Informationen zum Systemstatus an. Es sind verschiedene Versionen mit oder ohne Tastaturabdeckung, mit Audiofunktion, mit großer LCD-Anzeige und mit integriertem Kartenleser lieferbar. Die neuesten Modelle der Serie verfügen außerdem über Schlüsselschalter- und Anzeigenmodule, welche in Kombination mit den neuen Bedienteilen oder in Einzelanwendung betrieben werden können.

Kommunikationsmodule



Für die Intrunet SI340/SI420 sind verschiedene Kommunikationsmodule erhältlich, die zur Alarmübermittlung, Parametereinstellung und Systemwartung verwendet werden. Die Sylcom-Programmier- und Verwaltungssoftware erlaubt die effiziente Sicherung der Anlagendaten.

Systembuserweiterungen



Peripheriegeräte wie Bedienteile mit LCD-Anzeige, Linienweiterungsmodule, Ausgangsmodule, Audio-/Videomodule sowie Stromversorgungsmodule ermöglichen eine professionelle Installation. Die Zentrale steuert und überwacht die Module über den Systembus.

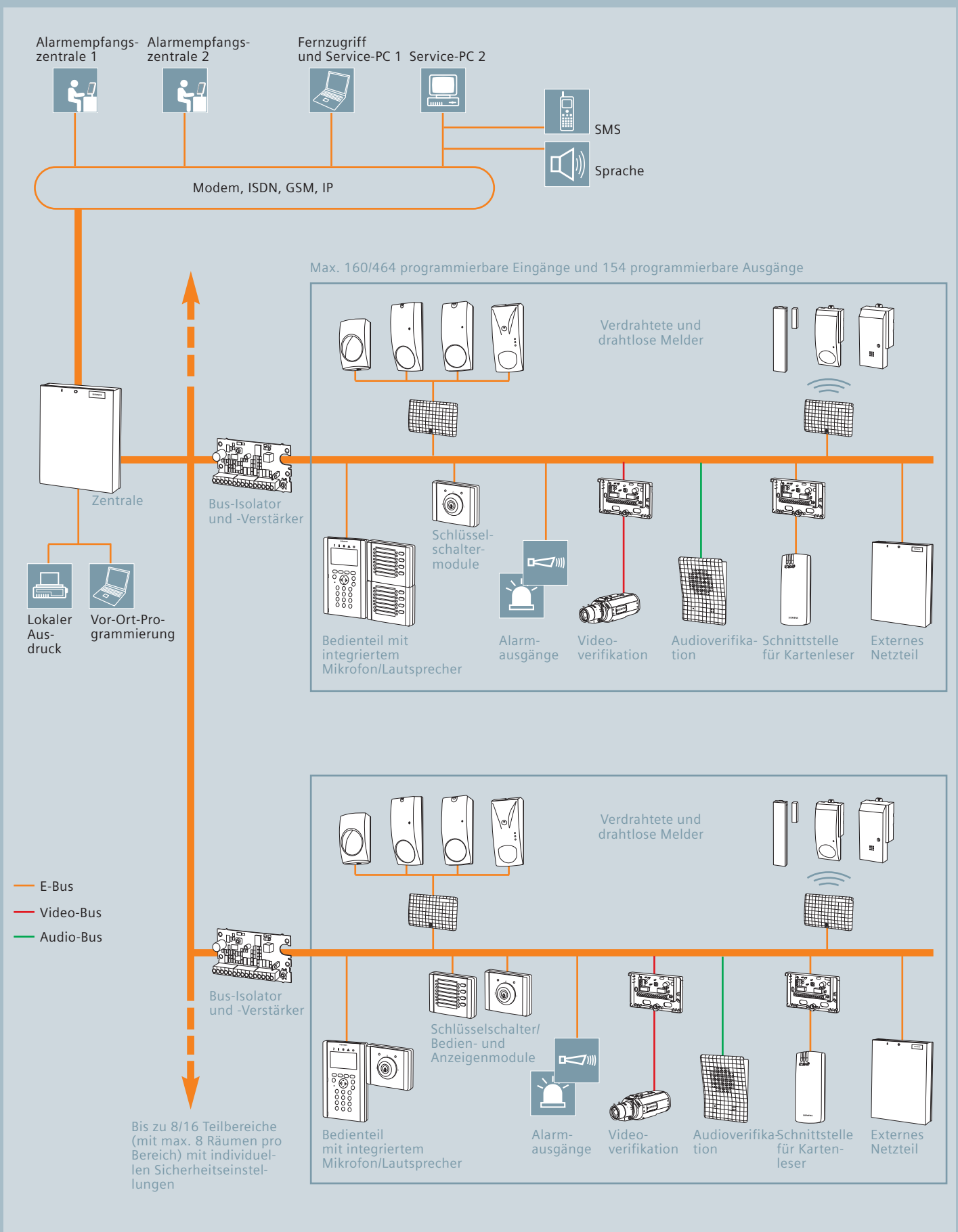
Alarmverifikation



Die Intrunet SI340/SI420 bieten integrierte Lösungen für die Alarmverifikation. Gebäude lassen sich in unterschiedliche Verifikationszonen unterteilen, sodass gezielt mit anwesenden Personen gesprochen oder ein Alarm visuell überprüft werden kann. Über die Bedienteile besteht die Möglichkeit, im Bedarfsfall manuell eine Audioverbindung zur Alarmempfangszentrale herzustellen.

	SI340	SI420
Sicherungsbereiche	8/64 (8 pro Sicherungsbereich)	16/128 (8 pro Sicherungsbereich)
Eingänge	24 bis 160 programmierbare Eingänge	24 bis 464 programmierbare Eingänge
Ausgänge	15 bis 74 programmierbare Ausgänge	15 bis 154 programmierbare Ausgänge
Benutzer- und Besucher-Codes	max. 99	max. 497
Bedienteile mit/ohne Kartenleser	max. 16	max. 32
Alarmverifikation	7 verschiedene Methoden in 16 programmierbaren Zonen	7 verschiedene Methoden in 32 programmierbaren Zonen
Funkmelder/Fernbedienungen	12/7	12/7
Kalender	10 Kalender mit umfangreichen Funktionen, für zwei Jahre im Voraus programmierbar	20 Kalender mit umfangreichen Funktionen, für zwei Jahre im Voraus programmierbar

*Weitere Produkte und detaillierte Informationen finden Sie in unserem Katalog oder auf unserer Homepage.





SIEMENS

? i ⏔ ⚠ ⏻

WELCOME TO
SIEMENS SECURITY

? [Left Arrow] [Up Arrow] [Right Arrow] [Down Arrow] [Enter]

abc del ghi

1 2 3

ijkl mno pqr

4 5 6

stu vwx yz

-/_ 0 [Power]

● 0 ●

2 1

Answers for infrastructure.

■ Megatrends prägen die Zukunft

Der demografische Wandel, die zunehmende Verstädterung, die Veränderung des Klimas sowie die Globalisierung der Wirtschaft verändern die Welt. All diese Megatrends beeinflussen unser Leben und prägen unsere Denk- und Arbeitsweise in verschiedenen Sektoren der Wirtschaft.

■ Innovative Technologien als Antworten auf die wichtigsten Fragen

Mit über 160 Jahren Forschung, Entwicklung und Ingenieurwesen und mit über 50.000 aktiven Patenten beweist Siemens, dass Innovationen in den Bereichen Medizin, Energie, Industrie und Infrastruktur die Lebensqualität der Menschen und die Produktivität von Unternehmen nachhaltig verbessern. Und zwar global genauso wie lokal.

■ Höhere Produktivität und Effizienz während des ganzen Lebenszyklus

Building Technologies bietet intelligent integrierte Infrastrukturlösungen für Industrie- und Zweckbauten, Wohngebäude und öffentliche Einrichtungen. Ein umfassendes und umweltbewusstes Portfolio an Produkten, Systemen, Lösungen und Dienstleistungen für elektrische Installationstechnik, Gebäudeautomation, Brandschutz und elektronische Sicherheit sorgt während des ganzen Lebenszyklus für:

- optimalen Komfort und höchste Energieeffizienz in Gebäuden,
- Schutz und Sicherheit von Menschen, Geschäftsprozessen und Werten,
- Steigerung der Produktivität.



Siemens Schweiz AG
Industry Sector
Building Technologies Division
International Headquarters
Gubelstraße 22
6301 Zug
Schweiz
Tel. +41 41 724 24 24

Siemens AG Österreich
Industry Sector
Building Technologies Division
Breitenfurter Straße 148
1231 Wien
Österreich
Tel. +43 517 073 2640

Siemens Building Technologies
GmbH & Co. oHG
Industry Sector
Siemensallee 84
76187 Karlsruhe
Deutschland
Tel. +49 721 595 2314

Siemens Schweiz AG
Industry Sector
Building Technologies Division
Industriestraße 22
8604 Volketswil
Schweiz
Tel. +41 585 578 830

Die Informationen in diesem Dokument enthalten allgemeine Beschreibungen der technischen Möglichkeiten, die im Einzelfall nicht immer vorliegen müssen. Die gewünschten Leistungsmerkmale sind daher im Einzelfall bei Vertragsschluss festzulegen.

© Siemens Schweiz AG • Bestell-Nr. A6V10096013 • 40901 Ah