

Magnetkontakt MK5

Fremdfeldüberwachung gemäß VdS-Klasse C

Verwendungszweck

Der Magnetkontakt (Reedkontakt) meldet in Einbruchmeldeanlagen das Öffnen von Türen, Fenstern, Gehäusen usw.

Aufbau

Der Magnetkontakt besteht aus zwei Reedschaltern (1 Schließer und 1 Öffner), die im Kunststoffgehäuse eingebaut sind. Angeschlossen wird der Kontakt über ein 4-adriges Kabel. Von den 4 gleichfarbigen Adern des Kabels sind zwei mit den Reedkontakten verbunden und zwei spitzverbunden (Überwachungsschutz Z). Der Magnet ist ein Rundstab-Permanentmagnet (8 x 30 mm) aus Alnico 500.

Der Reedkontakt ist für die Aufbaumontage vorgesehen, dafür stehen auch 2,5 mm bzw. 5 mm Distanzblöcke zur Verfügung.

Funktion

Der Magnetkontakt und der Magnet werden mit der Markierung zueinander auf dem festen und dem beweglichen Teil des zu sichernden Objekts montiert. Durch das Magnetfeld des Permanentmagneten bleibt der Reedschalter (Schließer) geschlossen. Erfolgt eine Vergrößerung des Abstandes zwischen den beiden Teilen, wird der Einfluss des Magnetfeldes abgeschwächt. Dadurch öffnet der Reedschalter und unterbricht den Ruhestromkreis der Einbruchmelderzentrale.

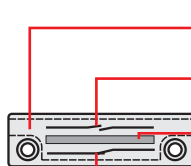
Wird dem Magnetkontakt im Ruhezustand ein Fremdmagnet angenähert, öffnet der zweite Reedschalter (Öffner) und unterbricht wiederum den Ruhestromkreis.

Magnet



Alnico 500
Permanentmagnet

Kontakt

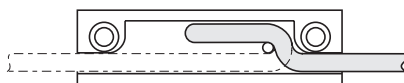


Kabeldurchführung
(beidseitig)
Schließer
(Alarmkontakt)
Schirmung
Öffner
(Fremdfeld-
überwachung)

Montage

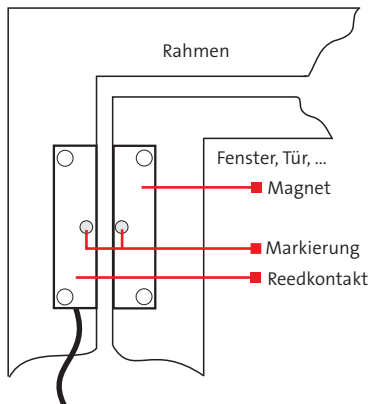
Der Magnetkontakt mit Magnet wird innerhalb des gesicherten Bereichs montiert. Der Magnetkontakt wird am feststehenden Teil und der Magnet am beweglichen Teil des zu schützenden Objekts möglichst ohne Versatz befestigt.

Bei der Montage ist zu beachten, dass die Markierung von Magnet und Kontakt zueinander zeigen. Zur Befestigung dürfen nur Schrauben aus nicht magnetischem Material (z. B. Messing) Verwendung finden. Danach müssen die Schraubenlöcher mit den beiliegenden Abdeckkappen verschlossen werden. Ein eventueller Höhenunterschied lässt sich durch 2,5 mm oder 5 mm Distanzblöcke ausgleichen. Im Boden des Kontakts kann das Kabel durch einfaches Einlegen zur einen oder anderen Schmalseite hinausgeführt werden (s. Skizze)

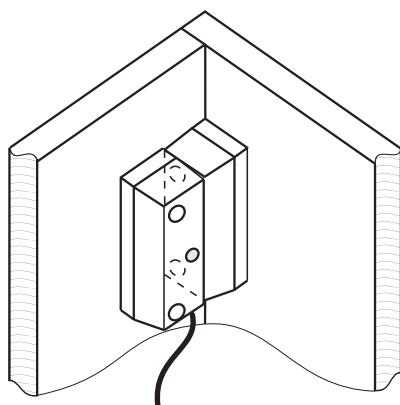


Montagebeispiele

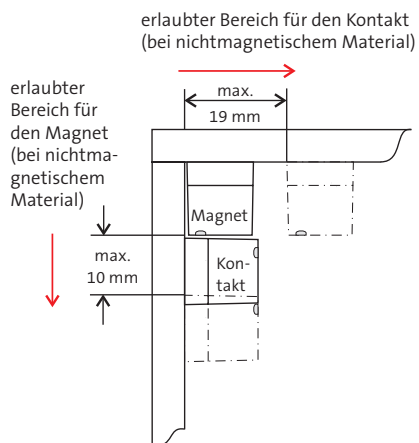
stirnseitige Montage



Eckmontage

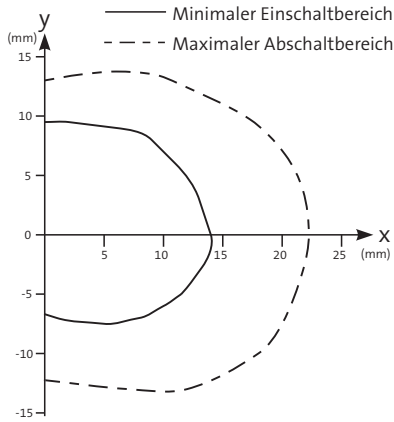


- Bei dieser Montageart dürfen Magnet und Kontakt nicht vertauscht werden!
- Es darf nur mit jeweils einem Teil (Magnet oder Kontakt) der erlaubte Toleranzbereich ausgenutzt werden.
- Auf magnetischem Material sind 2,5 bzw. 5 mm Distanzblöcke zu unterlegen, der erlaubte Toleranzbereich verringert sich bei dieser Anordnung je auf ca. 50 %.

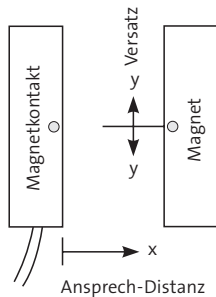


Ansprech - Distanz x in Abhängigkeit vom Versatz y

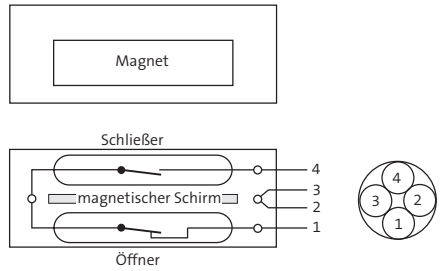
Das Diagramm zeigt den Ansprechbereich des Alarmkontaktes in Bezug auf einen möglichen seitlichen Versatz. Es ist zu ersehen, dass ein seitlicher Versatz von > 5 mm auf jeden Fall zu vermeiden ist, ein Versatz von ca. 2 mm ist z. B. noch belanglos.



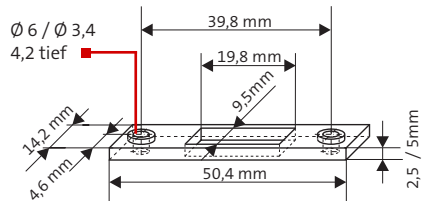
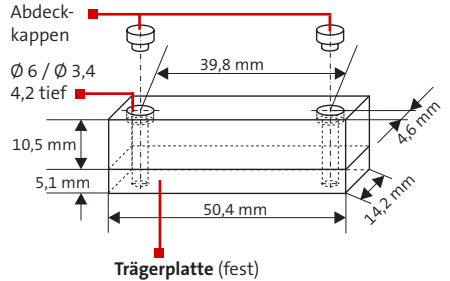
Auf magnetischem Material sind 2,5 bzw. 5 mm Distanzblöcke zu unterlegen, die Distanzwerte verringern sich um ca. 5 mm.



Funktions-skizze



Abmessungen



mit Aufbaugeschäube zum Aufschräuben auf nichtmagnetischer Unterlage

mit Aufbaugeschäube und zusätzlichem 5 mm Distanzblock zum Aufschräuben auf magnetischer Unterlage

Bei Bedarf können mehrere Gehäuseteile (2,5 mm) und/oder Distanzblöcke übereinander montiert werden.

Technische Daten

max. Belastung des Kontaktes	30 V/0,1 A
Anschlussleitung	(4 x 0,14) mm ² mit gleichfarbig isolierten Adern, geeignet für Schneid- klemmtechnik
Kabeldurchmesser	4 mm
Betriebstemperatur	-25° bis +60 °C
Schutzart	IP68
Magnetmaterial	Alnico 500
Gehäusematerial	ABS
Gehäusemaße	(BxHxT) (50,4x15,6x14,2) mm
Gewicht	
Kontakt	ca. 55 g (2,5 m Kabel)
Magnet	ca. 15,5 g
Farbe	
Gehäuse	weiß braun anthrazitgrau
VdS-Nr.	G 191006

Art.-Nr.

MK5			
weiß	mit 2,5 m Kabel		100090052
braun	mit 2,5 m Kabel		100090152
weiß	mit 5 m Kabel		100090053
braun	mit 5 m Kabel		100090153
anthrazitgrau	mit 5 m Kabel		100090157
weiß	mit 10 m Kabel		100090055
braun	mit 10 m Kabel		100090155
weiß	mit 25 m Kabel		100090056
braun	mit 25 m Kabel		100090156
anthrazitgrau	mit 25 m Kabel		100090158
Aufbaugehäuse		(VE 20 St.)	
weiß			100090101
braun			100090104
anthrazitgrau			920093560
Bodenplatte 2,5 mm		(VE 20 St.)	
weiß			100090102
braun			100090105
anthrazitgrau			920093563
Distanzblock 5 mm		(VE 20 St.)	
weiß			100090103
braun			100090106
anthrazitgrau			920093564
Abdeckkappe		(VE 100 St.)	
weiß			100090110
braun			100090111
anthrazitgrau			950093562
Linsenkopf-Blechschraben DIN 7981		(VE 1000 St.)	
(2,9x9,5) mm			980090760
(2,9x13) mm			980090761
(2,9x19) mm			980090762